

Adolfsbergsskogen/Storvretaskogen i Storvreta

Naturinventering, del 4

2015 - 2018-02-28

Utbredningskartor för observerade naturvårdsarter

Sammanställda av Patrick Fritzson



Utbredningskartor

I detta dokument presenteras utbredningskartor för de observerade skyddade arter, signalarter, rödlistade arter, ansvarsarter och arter med åtgärdsprogram som beskrivs i Naturinventering, del 4, för Adolfsbergsskogen/Storvretaskogen i Storvreta för perioden 2015 – 2018-02-28 (kärlväxter och kryptogamer). Kartorna visar att det över hela planområdet finns en stor mängd naturvårdsarter som kräver olika växtmiljöer och som bekräftar att Adolfsbergsskogen består av en mosaik av olika naturtyper med gammal flerskiktad kontinuitetsskog med gran och tall, källor och kärr, till exempel alkärr, helt orörda sumpskogar, lövskog samt en del högre belägna och torra partier. Många arter behöver hög och jämn luftfuktighet, ett fuktigt mikroklimat och rörligt markvatten, vilket även framgår av kommentarerna i Avsnitt 6 i rapportens textdel. Grundvattnet är högt. Terrängen är mycket blockrik med grova tallar och granar som kan vara flera hundra år gamla. En del arter kan vara relikter eller kvarlevor, det vill säga att de blivit isolerade och överlevt på platsen sedan lång tid tillbaka.

Först en översiktskarta över planområdets geografiska läge strax norr om Storvreta. Den första utbredningskartan visar rödlistade arter, sedan en karta med skyddade arter enligt Artskyddförordningen och Art- och habitatdirektivet – bilaga 5. Därefter följer tre kartor med signalarter för kärlväxter, mossor, lavar och svampar. Sista kartan visar utbredningen av arter med åtgärdsprogram samt ansvarsarter i Uppsala län. En del växter, till exempel blåsippan, ormbär, flera lummerarter och mossarter finns på många lokaler i skogen, något som är svårt att visa på en karta.

Bilder på framsidan: Grangråticka (VU) och raggtaggsvamp (EN) hösten 2017 i Adolfsbergsskogen.

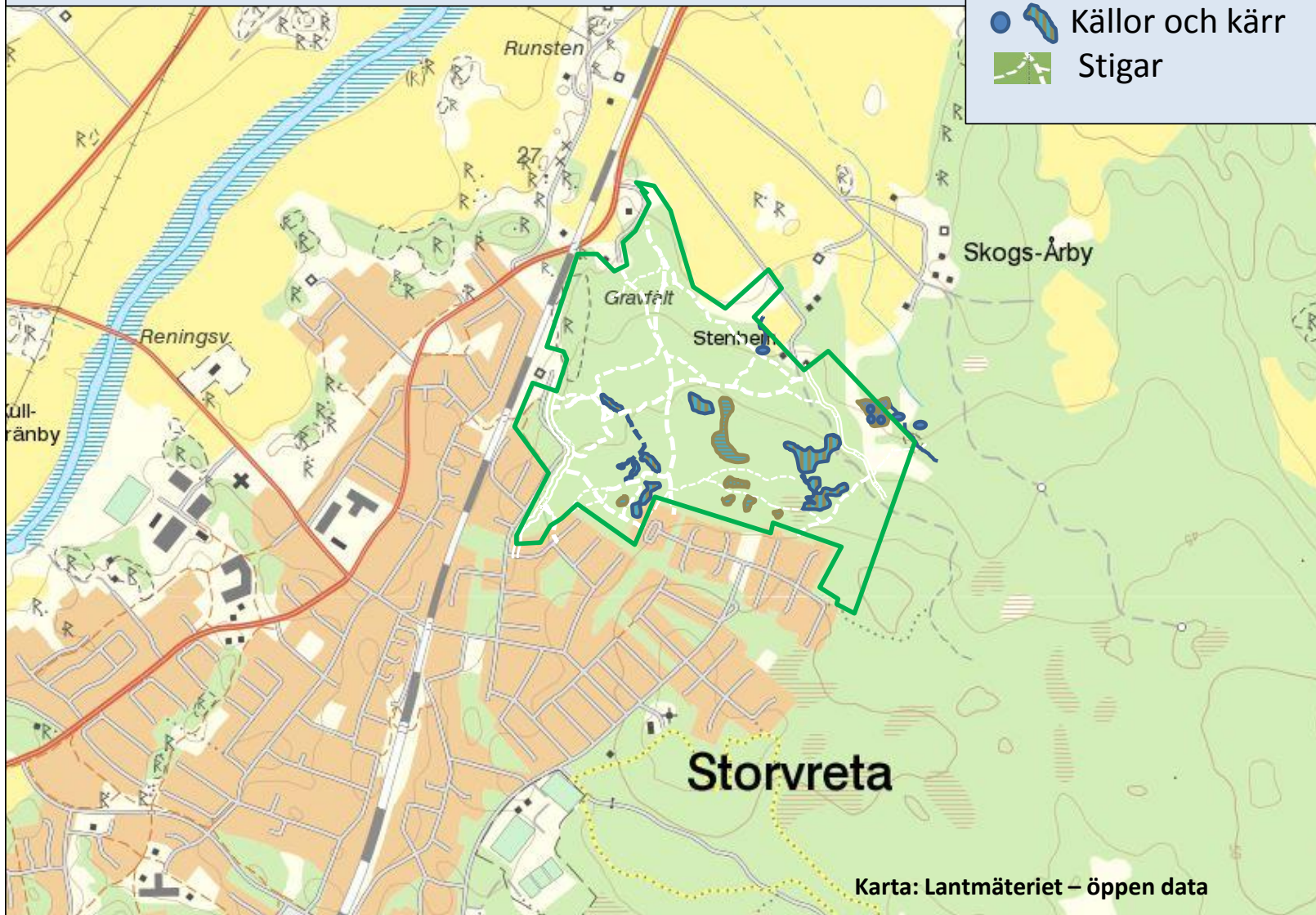
Foto och utbredningskartor: Patrick Fritzson

©2018 Patrick Fritzson



Skogsknipprot i Adolfsbergsskogen

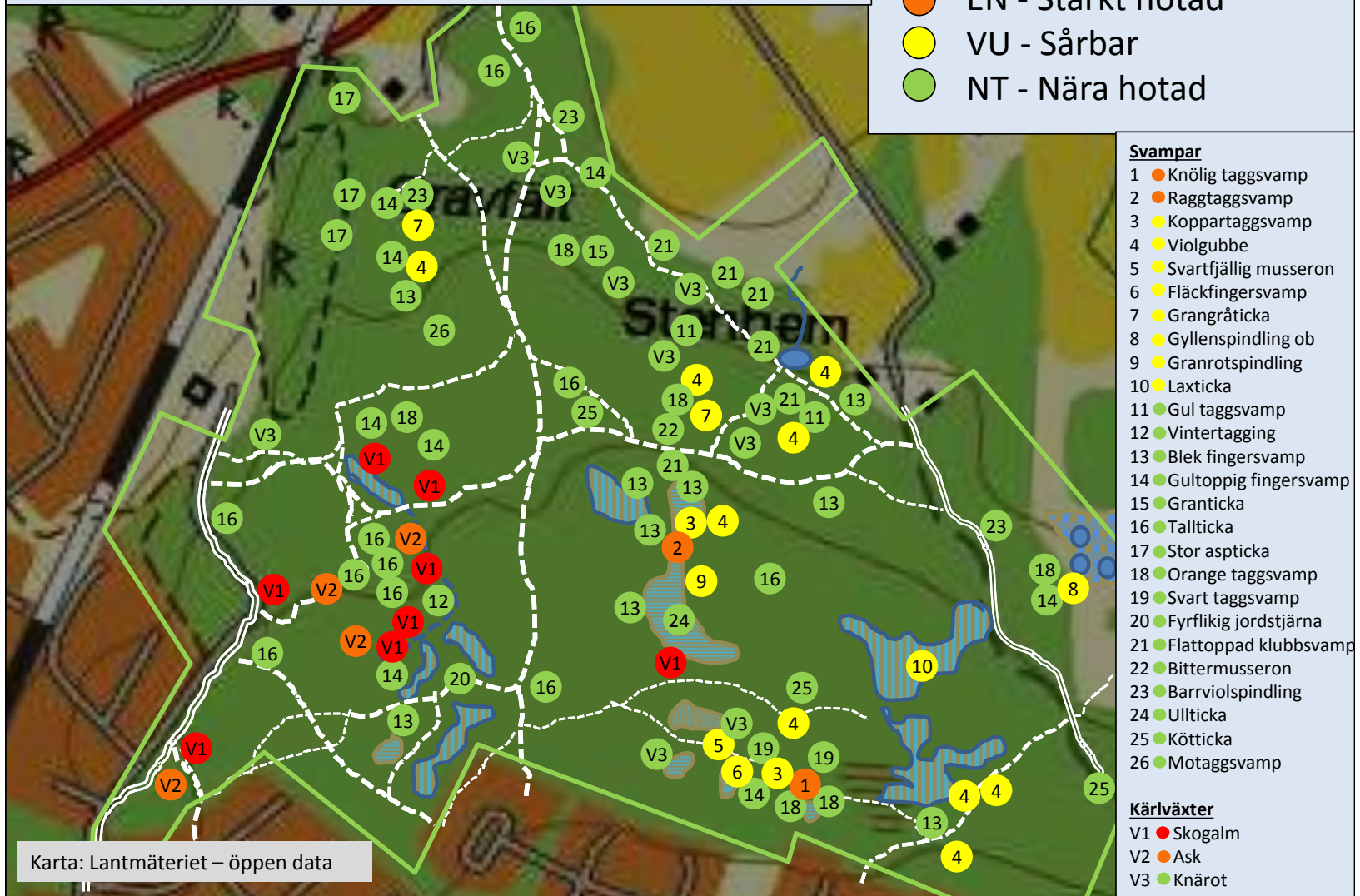
Adolfsbergsskogen - norr om Storvreta



Rödlistade arter

Fyndplatser Adolfsbergsskogen tom 2018-02-28

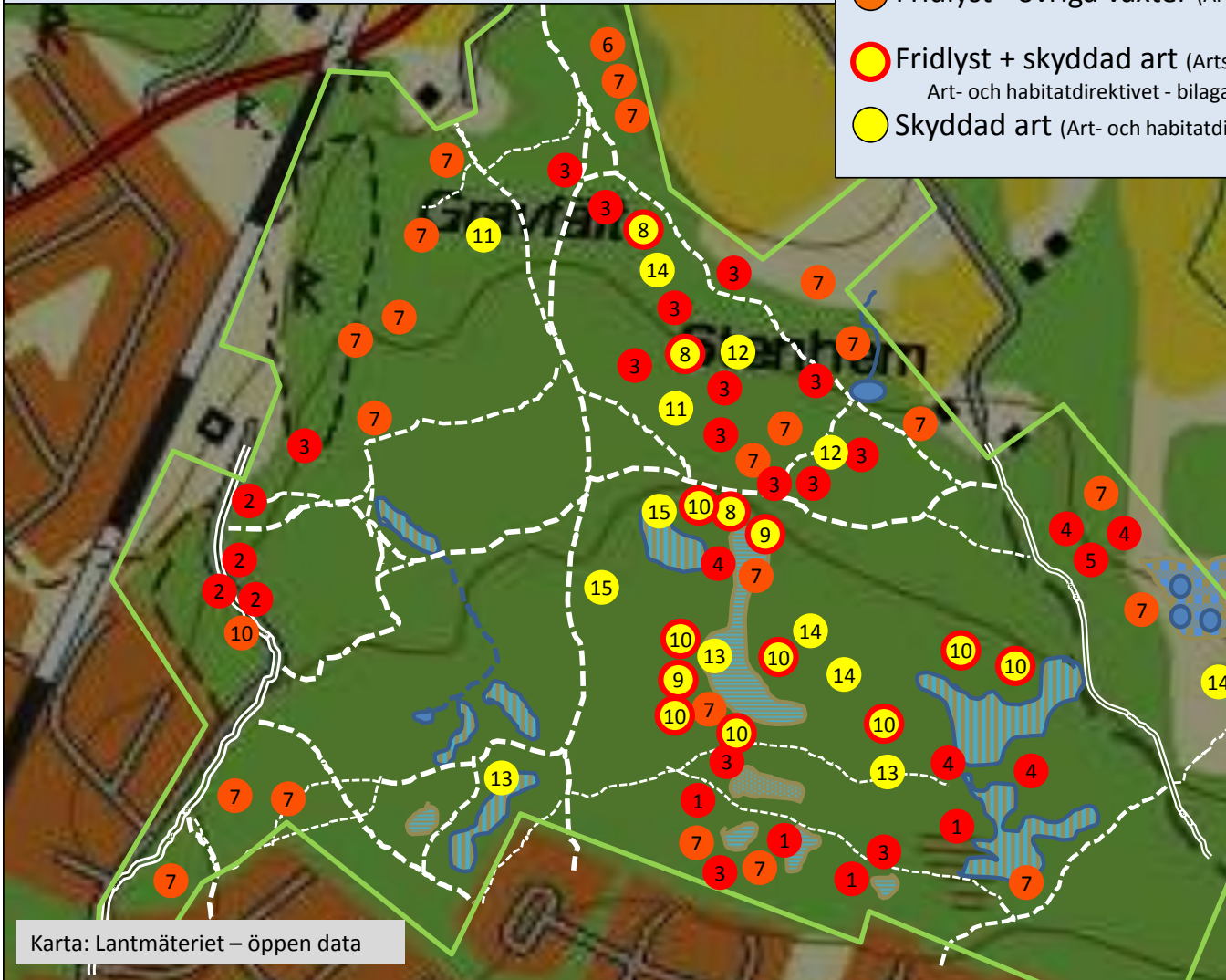
- CR - Akut hotad
- EN - Starkt hotad
- VU - Sårbar
- NT - Nära hotad



Skyddade arter

Fyndplatser Adolfsbergsskogen tom 2018-02-28

- Fridlyst – orkidé (Artskyddsförordningen)
- Fridlyst - övriga växter (Artskyddsförordningen)
- Fridlyst + skyddad art (Artskyddsförordningen + Art- och habitatdirektivet - bilaga 5)
- Skyddad art (Art- och habitatdirektivet - bilaga 5)



- 1 ● Skogsnycklar
- 2 ● Skogsknipprot
- 3 ● Knärot
- 4 ● Skogsnattviol
- 5 ● Nästrot
- 6 ● Gullviva
- 7 ● Blåsippa*
- 8 ● Revlummer
- 9 ● Lopplumner
- 10 ● Mattlumner
- 11 ● Granvitmossa
- 12 ● Tallvitmossa
- 13 ● Spärrvitmossa
- 14 ● Gulvit renlav
- 15 ● Fönsterlav

* spridd i hela skogen

Signalarter - kärlväxter

Fyndplatser Adolfsbergsskogen tom 2018-02-28



Signalart - kärlväxter



- 1 ● Skogsnycklar
- 2 ● Skogsknipprot
- 3 ● Knärot
- 4 ● Grönpyrola
- 5 ● Nästrot
- 6 ● Tibast
- 7 ● Ormbär*
- 8 ● Rankstarr
- 9 ● Gullpudra
- 10 ● Blåsippa*
- 11 ● Svart vinbär
- 12 ● Vårärt

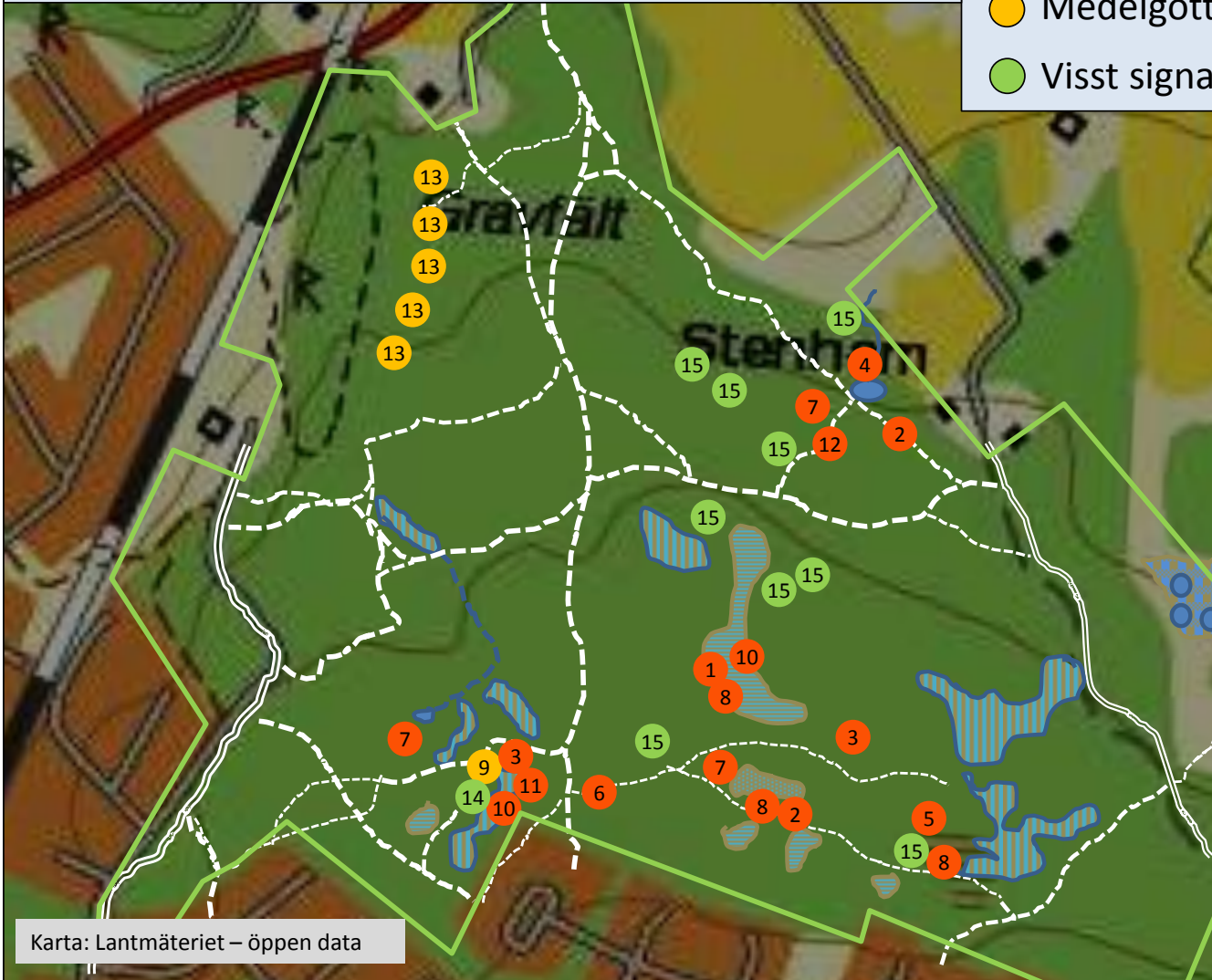
* Finns spridd i hela skogen

Karta: Lantmäteriet – öppen data

Signalarter kryptogamer – mossor och lavar

Fyndplatser Adolfsbergsskogen tom 2018-02-28

- Högt signalvärde
- Medelgott signalvärde
- Visst signalvärde



- Mossor
- 1 ● Blek stjärnmossa
 - 2 ● Mörk husmossa
 - 3 ● Vanlig rörsvepmossa
 - 4 ● Vågig sidenmossa
 - 5 ● Långfliksmossa
 - 6 ● Krushättemossa
 - 7 ● Skogshakmossa
 - 8 ● Källpraktmossa
 - 9 ● Stubbspretmossa
- Lavar
- 10 ● Rostfläck
 - 11 ● Glansfläck
 - 12 ● Kattfotslav
 - 13 ● Lönnlav
 - 14 ● Skriftlav
 - 15 ● Gammelgranslav

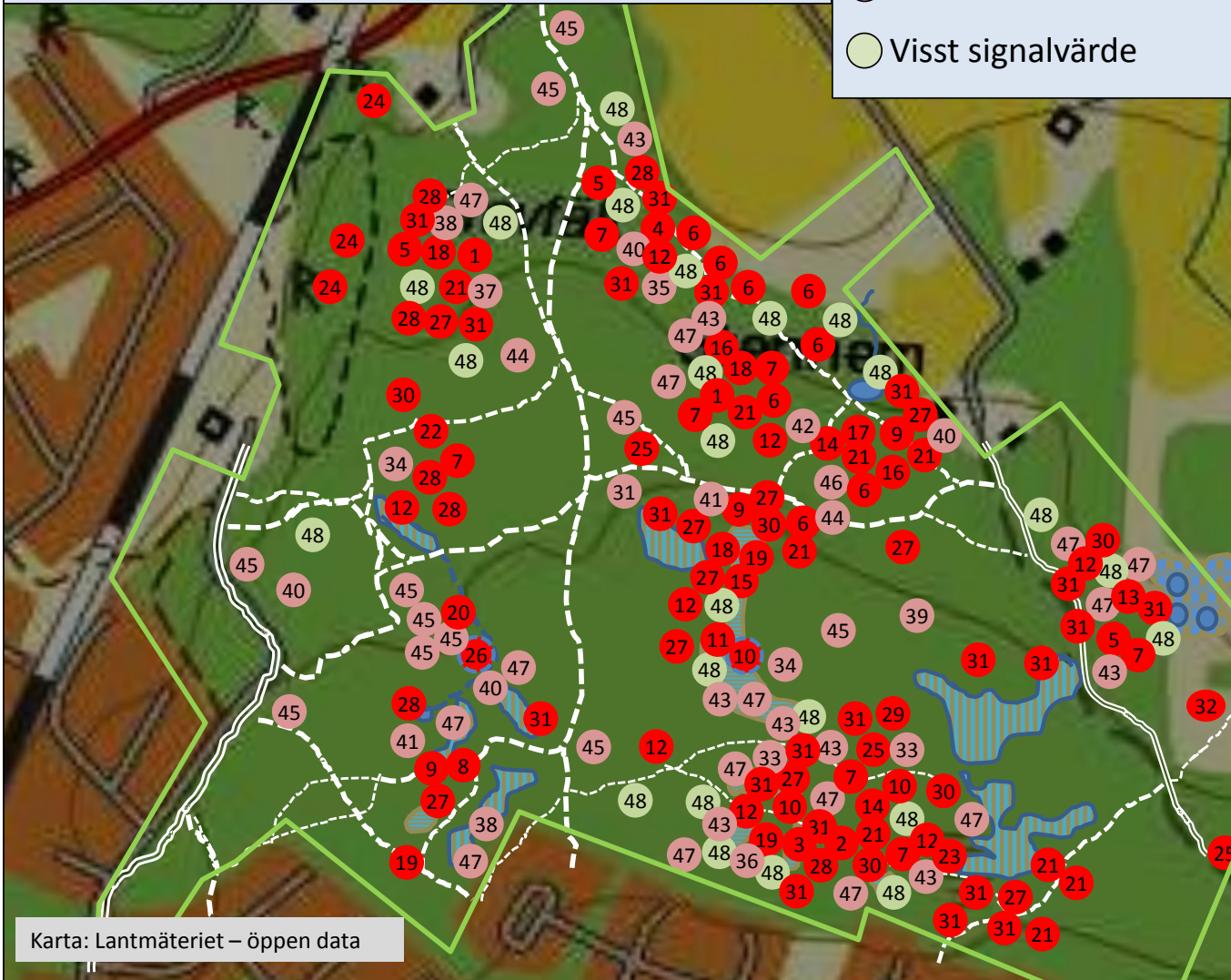
Karta: Lantmäteriet – öppen data

Signalarter kryptogamer - svampar

Fyndplatser Adolfsbergsskogen tom 2018-02-28

- Högt signalvärde
- Medelgott signalvärde
- Visst signalvärde

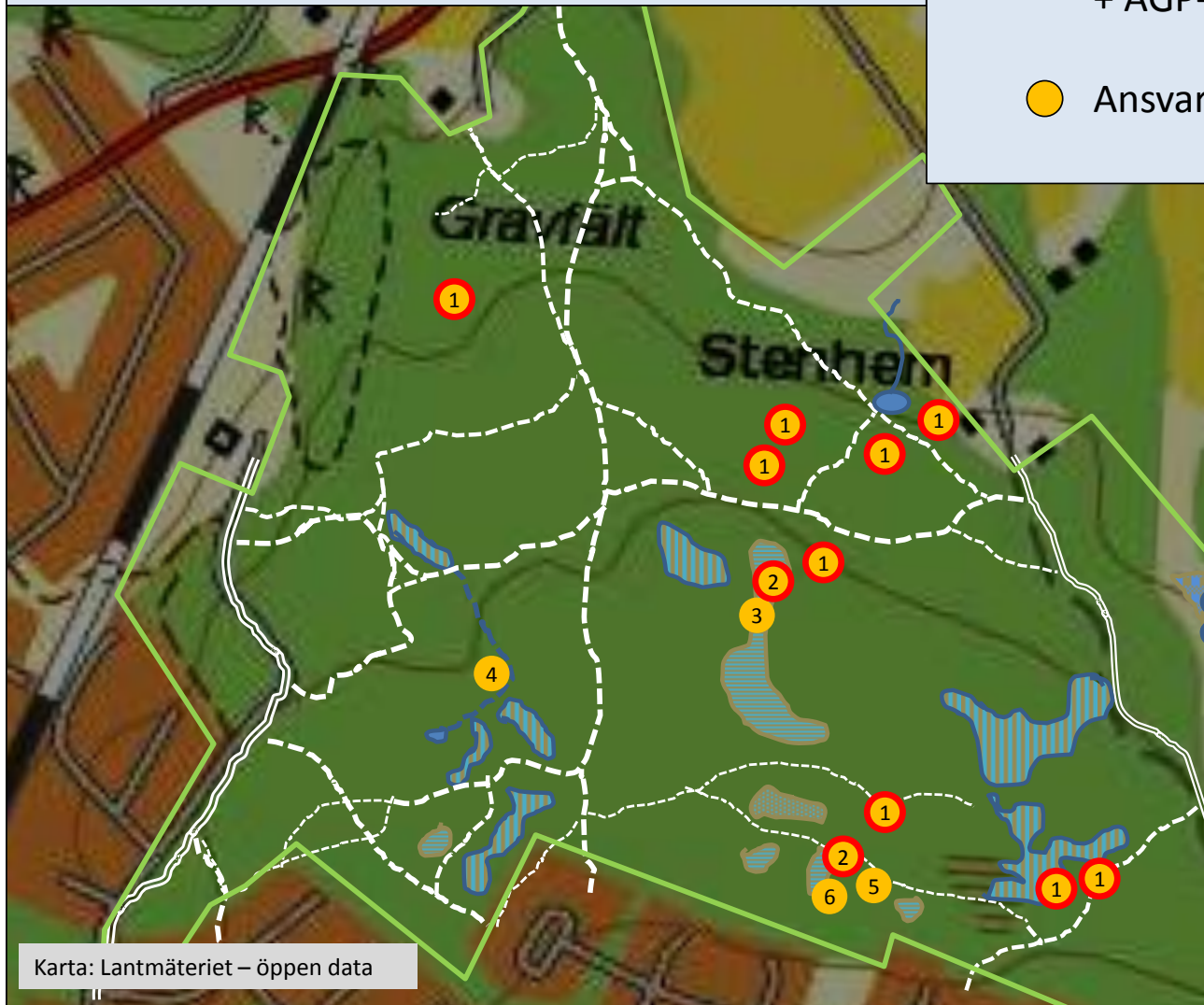
- 1 ● Grangräticka
- 2 ● Fläckfingersvamp
- 3 ● Svartfjällig musseron
- 4 ● Doftråding
- 5 ● Barrviolspindling
- 6 ● Flattoppad klubbsvamp
- 7 ● Orange taggsvamp
- 8 ● Fyrflikig jordstjärna
- 9 ● Kamjordstjärna
- 10 ● Svart taggsvamp
- 11 ● Ullticka
- 12 ● Olivspindling
- 13 ● Gyllenspindling
- 14 ● Knölig taggsvamp
- 15 ● Raggtaggsvamp
- 16 ● Gul taggsvamp
- 17 ● Dropptaggsvamp
- 18 ● Skarp dropptaggsvamp
- 19 ● Koppartaggsvamp
- 20 ● Zontaggsvamp
- 21 ● Violgubbe
- 22 ● Sköldingar
- 23 ● Slemmig klibbskivling
- 24 ● Stor aspticka
- 25 ● Kötticka
- 26 ● Vintertagging
- 27 ● Blek fingersvamp
- 28 ● Gul toppig fingersvamp
- 29 ● Strimspindling
- 30 ● Röd gul trumpetsvamp
- 31 ● Gul fingersvamp (flera)
- 32 ● Vaxskivlingar 8 arter
- 33 ● Grovticka
- 34 ● Trådticka
- 35 ● Granticka
- 36 ● Granriska
- 37 ● Mottaggsvamp
- 38 ● Kantarellmussling
- 39 ● Gullgröppa
- 40 ● Blomkålsvamp
- 41 ● Guldkremla
- 42 ● Vedticka
- 43 ● Diskvaxskivling
- 44 ● Smal svampklubba
- 45 ● Tallticka
- 46 ● Mandelriska
- 47 ● Svavelriska
- 48 ● Fjällig taggsvamp



Karta: Lantmäteriet – öppen data

Ansvarsarter Uppsala län + ÅGP-arter

Fyndplatser Adolfsbergsskogen tom 2018-02-28



Karta: Lantmäteriet – öppen data