

Adolfsbergs-/Storvretaskogen

Rödlistade arter

Naturinventering under 2015 Delrapport

Sammanställd av Patrick Fritzon

Version 2015-10-28

Arbetsgruppen Rädda Storzvretaskogen

Naturinventering – en delrapport 2015 10 28

Arbetsgruppen Rädda Storzvretaskogen (Adolfsbergsskogen) genomför under växtsäsongen 2015 en naturinventering i det skogsområde i Storzvreta som HSB vill exploatera för bostadsbyggande. I detaljplanehandlingen kallas området Ekhagen inom Lena–Årby 3:4 m.fl. Syftet med arbetsgruppens inventering är att påvisa de höga naturvärden som finns inom detaljplaneområdet och som kommer att elimineras om HSB:s planer verkställs.

Inventeringen görs av professionella inventerare, medlemmar i Upplands Ornitologiska Förening, Fältbiologerna i Uppsala, Uppsala Svampklubb med flera. På grund av tidsbrist och då allt arbete gjorts med hjälp av frivilliga har vi inte kunnat inventera hela området än (50 ha), och de redovisade fynden ska därför ses som exempel på arter som finns inom planområdet. Om inte annat anges redovisar vi i föreliggande delrapport endast rödlistade arter som har observerats av våra inventerare under växtsäsongen 2015. I Artportalen finns för övrigt inga observationer i området registrerade före 2015 av kärlväxter, mossor, lavar eller svampar, däremot finns det tidigare observationer av fåglar där.

De fynd som redovisas i inventeringen är inrapporterade till Artportalen med exakta angivelser av fyndplatskoordinater, uppgifter om rapportörer samt i flera fall även bilder.

I detta sammanhang kan noteras att vi inte fått ta del av de delrapporter av den naturinventering som byggherren HSB har lämnat in till Uppsala kommun. Vi vet därför idag (2015 10 28) inte vilka fynd som finns rapporterade där.

Som tidigare nämnts är planområdet cirka 50 hektar stort och består till allra största delen av barrskog med inslag av en hel del lövträd. Av allt att döma är skogen till stora delar orörd och mycket gammal. Det finns till exempel ett stort antal grova och mycket höga tallar, och många av de signalarter vi funnit omvittnar att skogen är gammal med lång trädkontinuitet. Grundvattnet i skogen är högt med flera källor och sammanhängande kärr.

Trots att hela planområdet ännu inte genomsökts har vi funnit en mängd exemplar av såväl rödlistade arter som signalarter. I den här delrapporten redovisas de rödlistade arter som observerats fram till 2015 10 15 tillsammans med bilder och kartor över utbredningen. Som framgår av kartorna är fynden spridda över hela planområdet och omfattar träd, orkidéer (här redovisas även signalarter), svampar, lavar och fåglar. Då detta skrivs pågår ännu växtsäsongen 2015, och inventeringen kommer att fortsätta ytterligare en tid.

Arbetsgruppen Rädda Storzvretaskogen

Naturinventering – en delrapport 2015 10 28

Vartefter inventeringen pågått har allt fler värdefulla arter påträffats och listan fortsätter att växa. Som påpekats i samrådsyttrandena från flera sakägare som känner skogen väl finns även rådjur, lodjur, älg, grävling, ekorre, räv, vanlig padda, grodor, hare, snok, igelkott och fladdermus för att nämna några exempel på fauna som observerats i området under senare år. Tidigare har även flera observationer av större vattensalamander gjorts vid kärr i planområdet.

Denna delrapport bekräftar att det finns höga naturvärden i skogen. Som nämnts ovan har vi inte hunnit inventera stora delar av skogen än och svampsäsongen pågår fortfarande. Vår bedömning är därför att den fortsatta inventeringen i höst och senare kommer att påvisa ytterligare värdefulla arter.

Förutom rödlistade arter kommer nästa delrapport även att omfatta redovisning av de signalarter som observerats. Preliminärt kan vi dock säga att de signalarter vi funnit hittills tyder på att det rör sig om en gammal skog med lång trädkontinuitet, hög kalkhalt i marken och höga naturvärden.

Patrick Fritzon har sammanställt delrapporten och har även (om inte annat anges) tagit bilderna i dokumentet. Översiktbilderna är hämtade från Artportalen/Google Bilder.

För att illustrera områdets karaktär finns det i slutet av dokumentet ett antal bilder på källor och kärr samt växtlighet.

För arbetsgruppen Rädda Storzvretaskogen

Storzvreta den 28 oktober 2015

Patrick Fritzon
Adolfsbergsvägen 34
743 40 Storzvreta
Tfn 018-31 48 10
Mobil 070-2590107

Håkan Aronsson, Margareta Ericsson
Jupitervägen 42
743 40 Storzvreta
Tfn 018 31 49 01
Mobil 0708-248 538

Lokaler för alla rödlistade arter 2015 - alla kategorier

Akut hotade (CR), Starkt hotade (EN), Sårbara (VU), Nära hotade (NT)



Planområdets
yttregräns

Lokaler för 6 rödlistade arter 2015 - de tre högsta kategorierna

Akut hotade (CR), Starkt hotade (EN), Sårbara (VU),



Utdrag från Artportalen 2015-09-13

Arter:

Skogsalm (CR)	Två lokaler
Raggtaggsvamp (EN)	En lokal
Ask (EN)	En lokal
Koppartaggsvamp (VU)	En lokal
Violgubbe (VU)	6 lokaler
Kungsfågel (VU)	>10 par hela skogen

Fullständiga observationsdata finns i Artportalen.



Raggtaggsvamp



Koppartaggsvamp



Violgubbe



Kungsfågel

Lokaler för 7 rödlistade arter 2015 - kategori "Nära hotade"

Nära hotade (NT)



Utdrag från Artportalen 2015-09-30

Tallticka	Tre lokaler
Kötticka	En lokal
Granticka	En lokal
Gultoppig fingersvamp	En lokal
Blek fingersvamp	10 lokaler
Svartvit taggsvamp	En lokal
Knärot	>100/200 plantor

Tidigare år har även följande arter observerats

Kandelabersvamp

Fullständiga observationsdata finns i Artportalen.



Grantickor



Tallticka



Kötticka



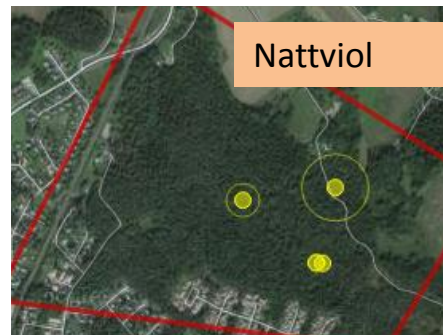
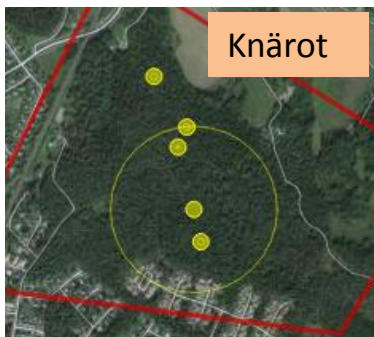
Gultoppig fingersvamp



Blek fingersvamp

Lokaler för orkidéer (Fridlysta)

Skogsnycklar, Skogsknipprot, Knärot, Nattviol



Utdrag från Artportalen 2015-09-30.

Skogsnycklar	> 15 plantor
Skogsknipprot	> 55 plantor
Knärot (NT)	>150 plantor
Nattviol/Skogs nattviol	> 50 plantor

Fullständiga observationsdata finns i Artportalen.

Skogsalm, *Ulmus glabra*.

Rödlistestatus: Akut hotad (CR)



Lokaler 2015:

1: Omkrets 39 cm

2: Omkrets 16, 16 resp 22 cm



Raggtaggsvamp, *Hydnellum mirabile*.
Rödlistestatus: Starkt hotad (EN)

Lokaler 2015:
1: 3 fruktkroppar



Koppartaggsvamp, *Sarcodon lundellii*.
Rödlistestatus: Sårbar (VU)

Lokaler 2015:
1: 2-3 fruktkroppar



Violgubbe, *Gomphus clavatus*.

Rödlistestatus: Sårbar (VU)



Lokaler 2015:

1: 25-30 fruktkroppar i rad

2: 35 fruktkroppar i ring 1,8m

3: 4 fruktkropp

4: 10 fruktkroppar i rad

5: 2 fruktkroppar

6: 1 fruktkropp

Fyndplats 2 (fortsättning)



Rödlistade FÅGELARTER – utdrag Artportalen 2015-10-05

Observerade under häckningssäsong (april-augusti)

Fåglar		Antal fynd
1.	Sädgås <i>Anser fabalis</i> (LATHAM, 1787) NT <i>ej trolig häckningslokal</i>	2
2.	Bivråk <i>Pernis apivorus</i> (LINNAEUS, 1758) NT <i>ej trolig häckningslokal</i>	5
3.	Havsörn <i>Haliaeetus albicilla</i> (LINNAEUS, 1758) NT <i>ej trolig häckningslokal</i>	2
4.	Duvhök <i>Accipiter gentilis</i> (LINNAEUS, 1758) NT	1
5.	Gråtrut <i>Larus argentatus</i> PONTOPPIDAN, 1763 VU <i>ej trolig häckningslokal</i>	1
6.	Tornseglare <i>Apus apus</i> (LINNAEUS, 1758) VU	1
7.	Gröngöling <i>Picus viridis</i> LINNAEUS, 1758 NT	3
8.	Spillkråka <i>Dryocopus martius</i> (LINNAEUS, 1758) NT	1
9.	Sånglärka <i>Alauda arvensis</i> LINNAEUS, 1758 NT <i>ej trolig häckningslokal</i>	2
10.	Ängspiplärka <i>Anthus pratensis</i> (LINNAEUS, 1758) NT	2
11.	Kungsfågel <i>Regulus regulus</i> (LINNAEUS, 1758) VU	1
12.	Nötkråka <i>Nucifraga caryocatactes</i> (LINNAEUS, 1758) NT	1
13.	Sävsparv <i>Emberiza schoeniclus</i> (LINNAEUS, 1758) VU <i>ej trolig häckningslokal</i>	1

Bildbilaga

Adolfsbergsskogen

Foto

Håkan Aronsson

Margareta Ericsson

Patrick Fritzson

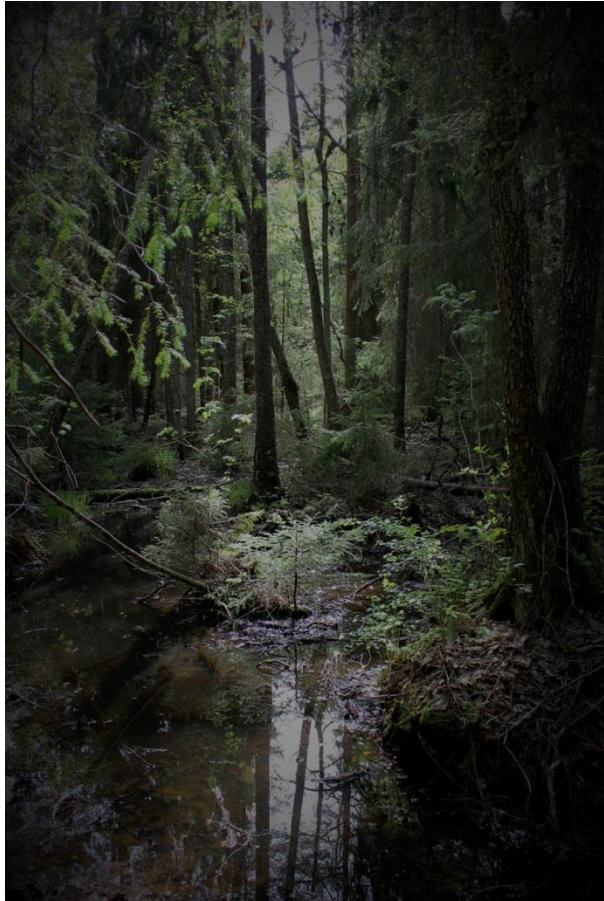
Här visas ett antal bilder för att illustrera källor, kärr och skogsmiljöer inom planområdet.

Kartan med nummer visar var bilderna är tagna.

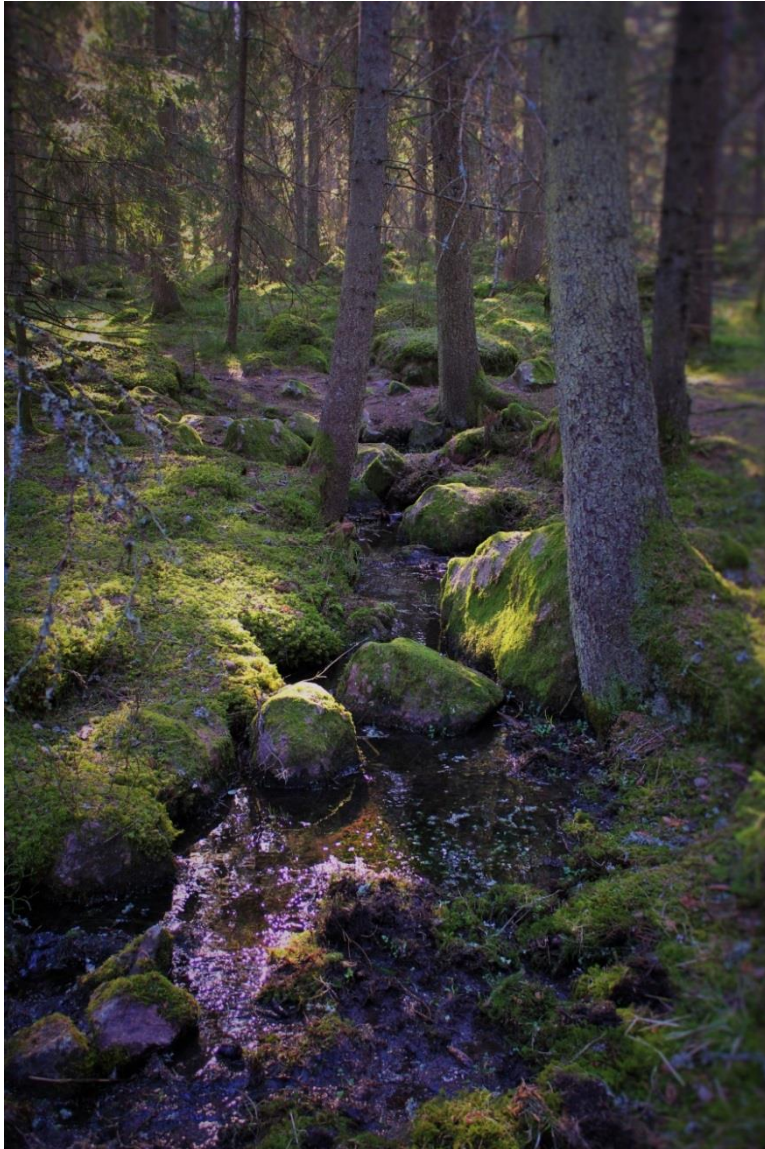
-  Källor
-  Kärr och sumpmark
-  Bildnummer



① Kärr och sumpmark – maj 2015



2 Källor – mars/juli 2015



3 Källor – mars 2015



4

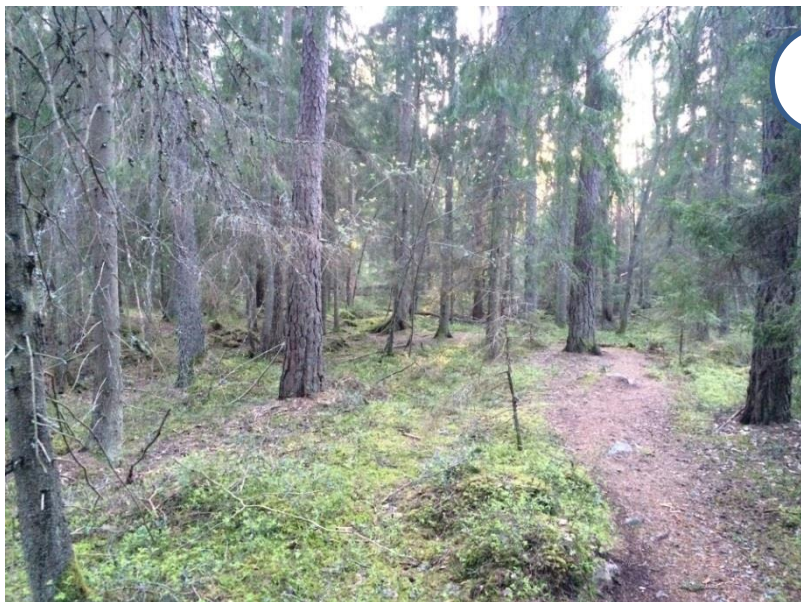
Källor – mars 2015



5 Vattenfyllda kärr – juli 2015



6 7 Kärr och sumpmark – oktober 2015



8 Gammal granskog – oktober 2015



9 Gammal gran och tallskog – oktober 2015



